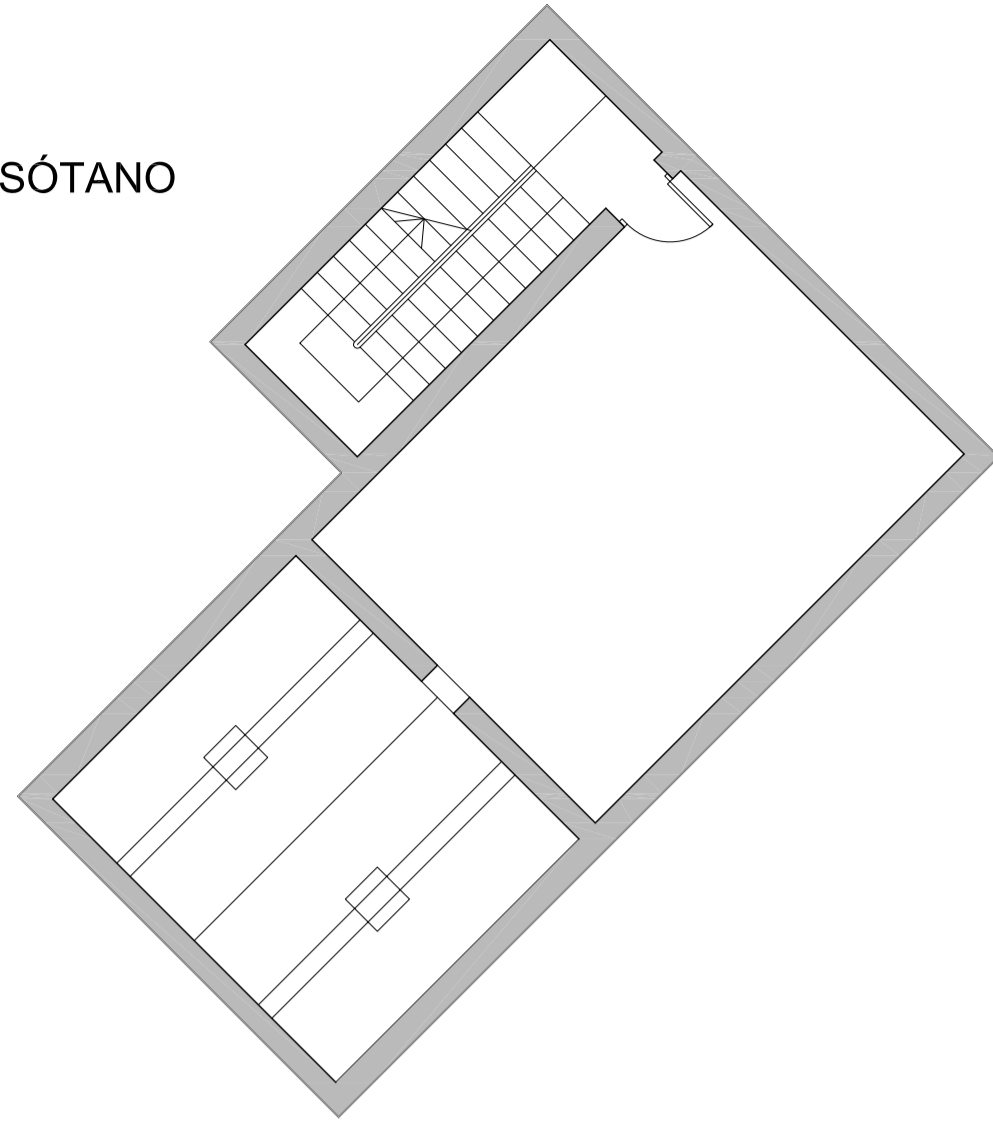
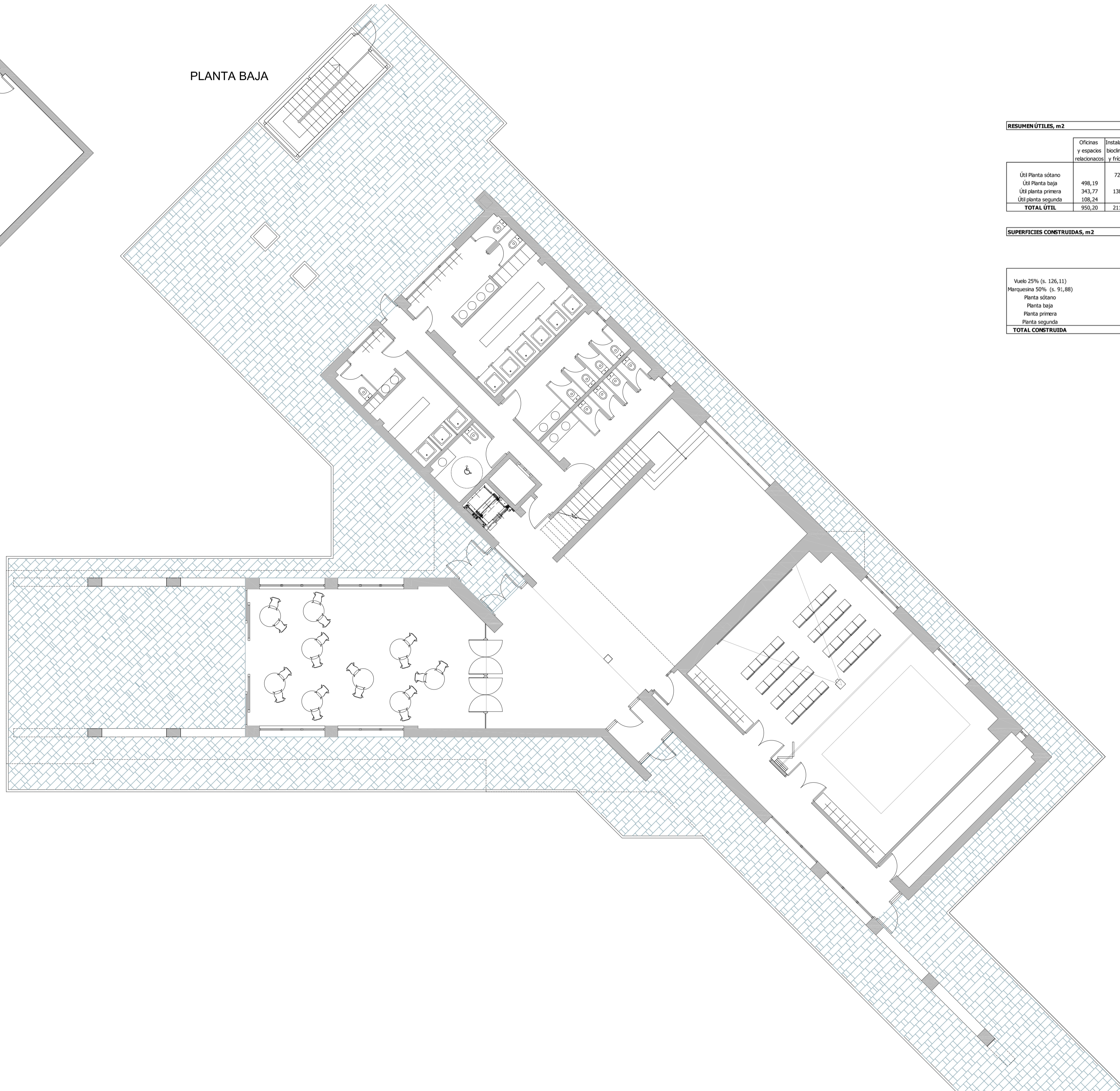


PLANTA SÓTANO



PLANTA BAJA



RESUMEN ÚTILES, m ²							
	Oficinas y espacios relacionados	Instalaciones bioclimáticas y frío solar	Edificio Principal Oficinas	Sótano Instalaciones	Superficies cerradas	Espacios exteriores	TOTAL
Útil Planta sótano		72,66		72,66	72,66		72,66
Útil Planta baja	498,19		498,19		498,19	217,99	716,18
Útil planta primera	343,77	138,53	482,30		482,30	95,30	577,60
Útil planta segunda	108,24		108,24		108,24		108,24
TOTAL ÚTIL	950,20	211,19	1.088,73	72,66	1.161,39	313,29	1.474,68

SUPERFICIES CONSTRUIDAS, m ²					
	Edificio Principal Oficinas	Sótano Instalaciones	Superficies cerradas	Espacios exteriores	TOTAL
Vuelo 25% (s. 126,11)				31,53	31,53
Marquesina 50% (s. 91,88)		89,54	89,54	45,94	45,94
Planta sótano			89,54		89,54
Planta baja	574,27		574,27		574,27
Planta primera	547,12		547,12		547,12
Planta segunda	134,75		134,75		134,75
TOTAL CONSTRUIDA	1.256,14	89,54	1.345,68	77,47	1.423,15

Promotor:



DOCUMENTACIÓN FINAL DE OBRA

CONTENEDOR-DEMOSTRADOR DE INVESTIGACIÓN OFICINAS BIOCLIMÁTICAS CON FRÍO SOLAR SAN PEDRO DE ANES, SIERO PRINCIPADO DE ASTURIAS

Fecha: SEPTIEMBRE 2008

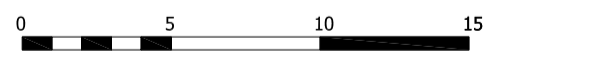
Revisión:

Contenido: PLANTA SÓTANO Y BAJA EDIFICIO PRINCIPAL

Plano: ARQ 1 (1/2)

Sustituye:

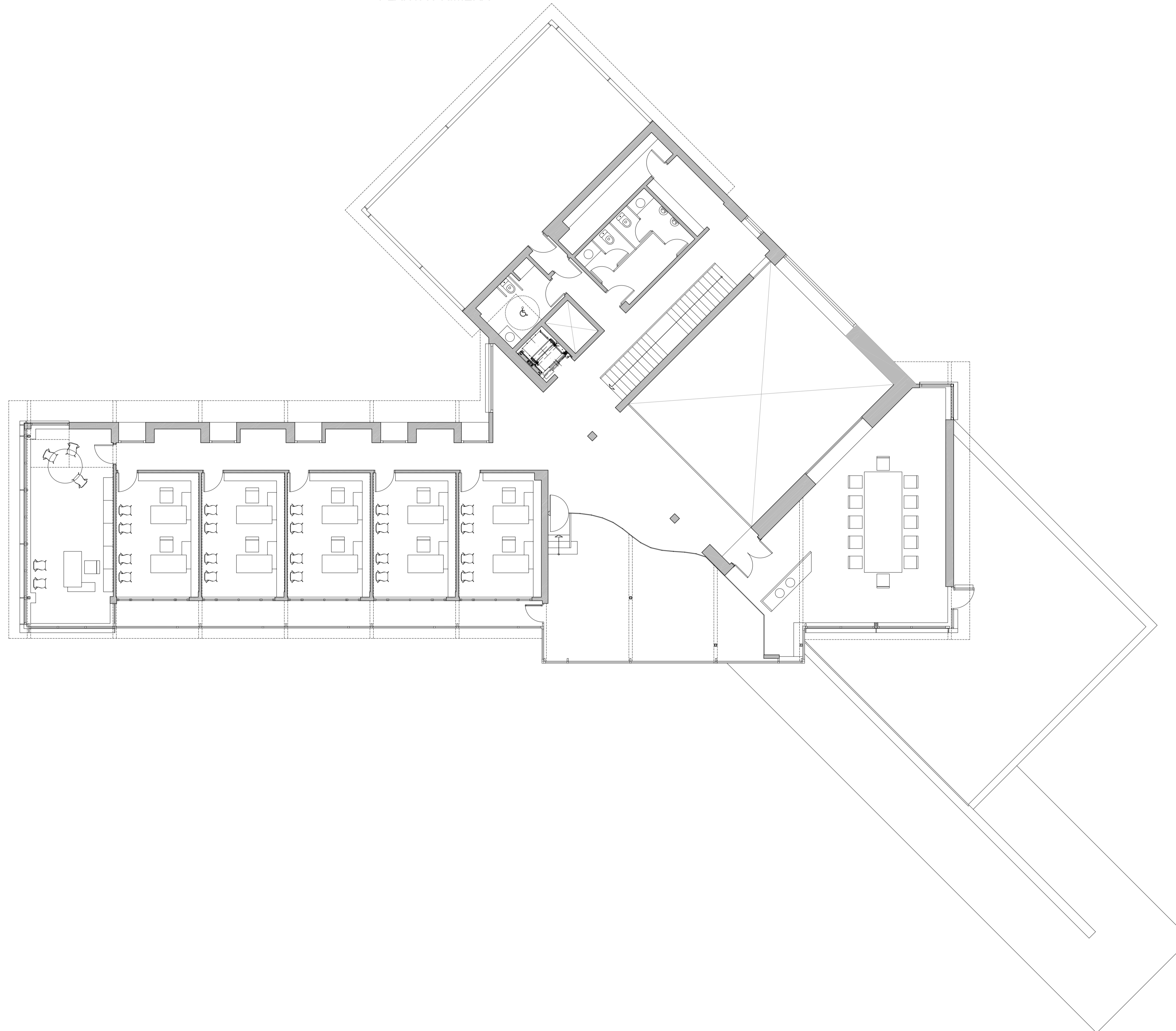
Escala: A1 1/100; A3 1/200



Arquitectos:

EMILIO MIGUEL MITRE
CARLOS EXPOSITO MORA

PLANTA PRIMERA



RESUMEN ÚTILES, m ²							
	Oficinas y espacios relacionados	Instalaciones bioclimáticas y frío solar	Edificio Principal Oficinas	Sótano Instalaciones	Superficies cerradas	Espacios exteriores	TOTAL
Útil Planta sótano		72,66		72,66	72,66		72,66
Útil Planta baja	496,19		496,19		496,19	217,99	716,18
Útil planta primera	343,77	138,53	482,30		482,30	95,30	577,60
Útil planta segunda	108,24		108,24		108,24		108,24
TOTAL ÚTIL	950,20	211,19	1.088,73	72,66	1.161,39	313,29	1.474,68

SUPERFICIES CONSTRUIDAS, m ²							
			Edificio Principal Oficinas	Sótano Instalaciones	Superficies cerradas	Espacios exteriores	TOTAL
Vuelo 25% (s. 126,11)						31,53	31,53
Marquesina 50% (s. 91,88)				89,54	89,54	45,94	45,94
Planta sótano					574,27		574,27
Planta baja	574,27		574,27		574,27		574,27
Planta primera	547,12		547,12		547,12		547,12
Planta segunda	134,75		134,75		134,75		134,75
TOTAL CONSTRUIDA	1.256,14		1.256,14	89,54	1.345,68	77,47	1.423,15

Promotor:



DOCUMENTACIÓN FINAL DE OBRA

CONTENEDOR-DEMOSTRADOR DE INVESTIGACIÓN OFICINAS BIOCLIMÁTICAS CON FRÍO SOLAR SAN PEDRO DE ANES, SIERO PRINCIPADO DE ASTURIAS

Fecha: SEPTIEMBRE 2008

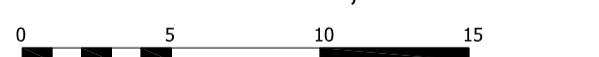
Revisión:

Contenido: PLANTA PRIMERA

Plano: ARQ 2

Sustituye:

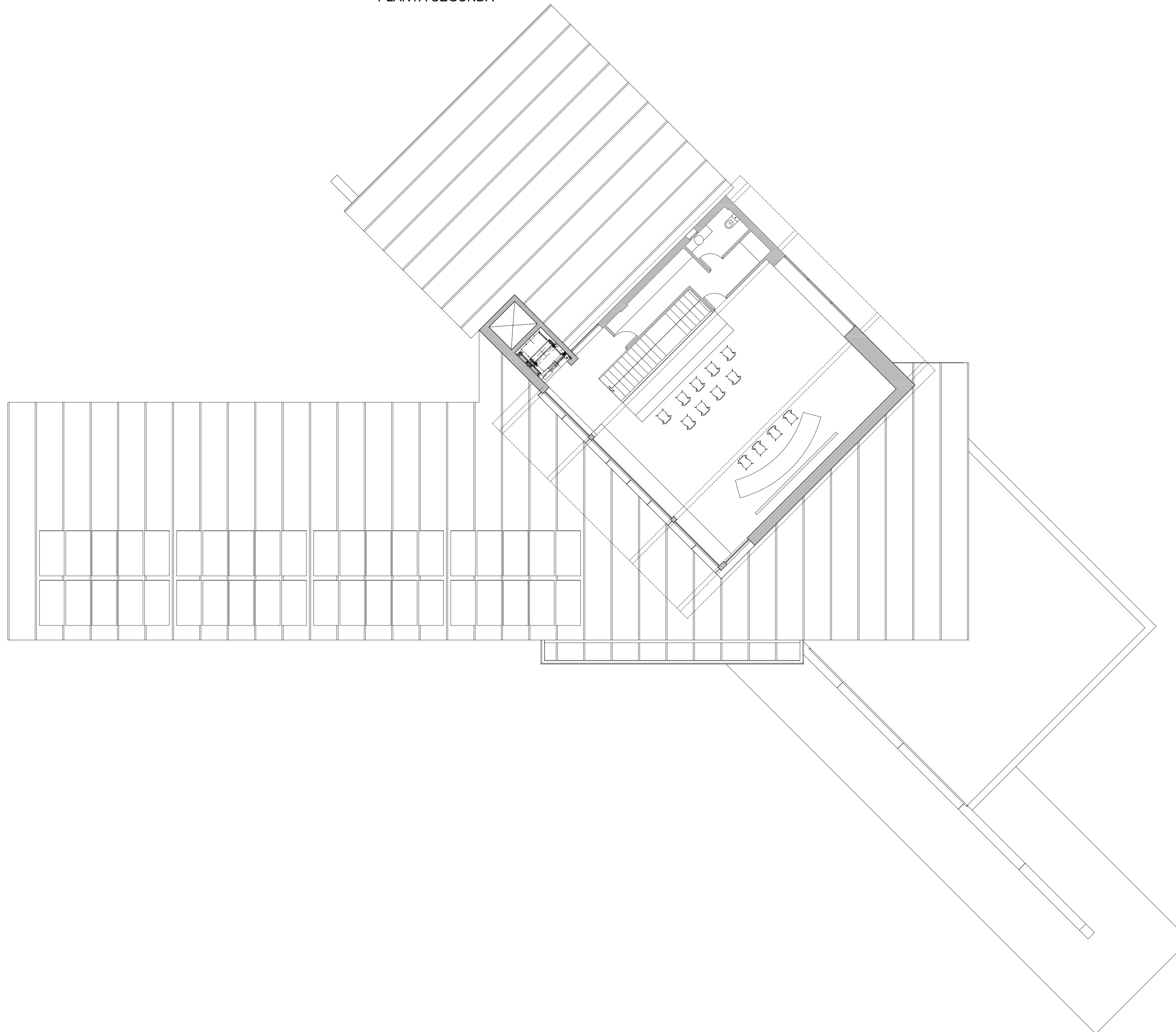
Escala: A1 1/100; A3 1/200



Arquitectos:

EMILIO MIGUEL MITRE
CARLOS EXPOSITO MORA

PLANTA SEGUNDA



RESUMEN ÚTILES, m ²							
	Oficinas y espacios relacionados	Instalaciones bioclimáticas y frío solar	Edificio Principal Oficinas	Sótano Instalaciones	Superficies cerradas	Espacios exteriores	TOTAL
Útil Planta sótano		72,66		72,66	72,66		72,66
Útil Planta baja	498,19		498,19		498,19	217,99	716,18
Útil planta primera	343,77	138,53	482,30		482,30	95,30	577,60
Útil planta segunda	108,24		108,24		108,24		108,24
TOTAL ÚTIL	950,20	211,19	1.088,73	72,66	1.161,39	313,29	1.474,68

SUPERFICIES CONSTRUIDAS, m ²						
	Edificio Principal Oficinas	Sótano Instalaciones	Superficies cerradas	Espacios exteriores	TOTAL	
Vuelo 25% (s. 126,11)				31,53	31,53	
Marquesina 50% (s. 91,88)				45,94	45,94	
Planta sótano		89,54	89,54		89,54	
Planta baja	574,27		574,27		574,27	
Planta primera	547,12		547,12		547,12	
Planta segunda	134,75		134,75		134,75	
TOTAL CONSTRUIDA	1.256,14	89,54	1.345,68	77,47	1.423,15	

Promotor:



DOCUMENTACIÓN FINAL DE OBRA

CONTENEDOR-DEMOSTRADOR DE INVESTIGACIÓN OFICINAS BIOCLIMÁTICAS CON FRÍO SOLAR SAN PEDRO DE ANES, SIERO PRINCIPADO DE ASTURIAS

Fecha: SEPTIEMBRE 2008

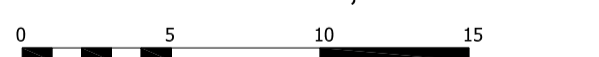
Revisión:

Contenido: PLANTA SEGUNDA

Plano: ARQ 3

Sustituye:

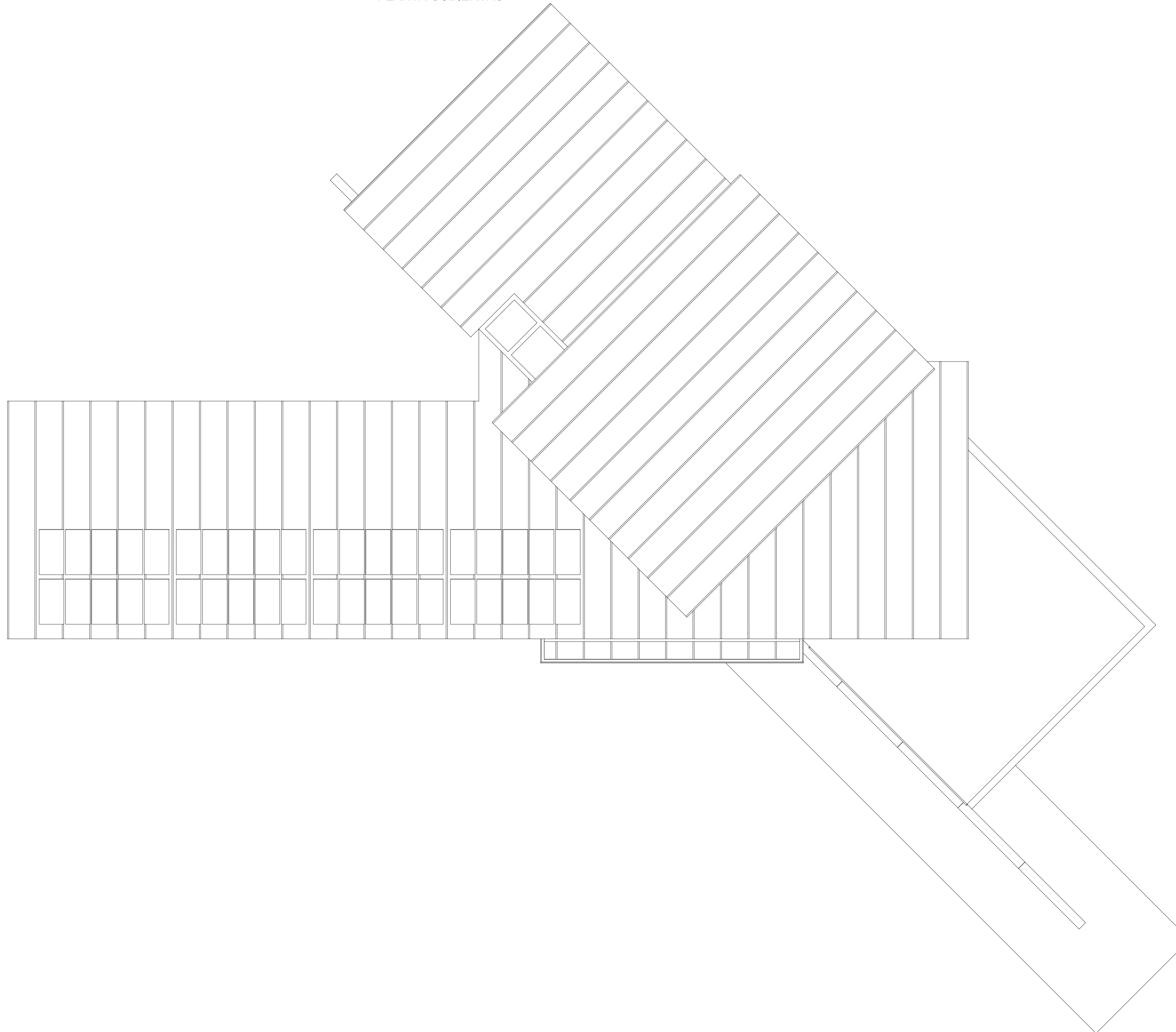
Escala: A1 1/100; A3 1/200



Arquitectos:

EMILIO MIGUEL MITRE
CARLOS EXPOSITO MORA

PLANTA CUBIERTAS



RESUMEN ÚTILES, m ²							
	Oficinas y espacios relacionados	Instalaciones bioclimáticas y frío solar	Edificio Principal Oficinas	Sótano Instalaciones	Superficies cerradas	Espacios exteriores	TOTAL
Útil Planta sótano		72,66		72,66	72,66		72,66
Útil Planta baja	498,19		498,19		498,19	217,99	716,18
Útil planta primera	343,77	138,53	482,30		482,30	95,30	577,60
Útil planta segunda	108,24		108,24		108,24		108,24
TOTAL ÚTIL	950,20	211,19	1.088,73	72,66	1.161,39	313,29	1.474,68

SUPERFICIES CONSTRUIDAS, m ²						
	Edificio Principal Oficinas	Sótano Instalaciones	Superficies cerradas	Espacios exteriores	TOTAL	
Vuelo 25% (s. 126,11)				31,53	31,53	
Marquesina 50% (s. 91,88)				45,94	45,94	
Planta sótano		89,54	89,54		89,54	
Planta baja	574,27		574,27		574,27	
Planta primera	547,12		547,12		547,12	
Planta segunda	134,75		134,75		134,75	
TOTAL CONSTRUIDA	1.256,14	89,54	1.345,68	77,47	1.423,15	

Promotor:



DOCUMENTACIÓN FINAL DE OBRA

CONTENEDOR-DEMOSTRADOR DE INVESTIGACIÓN OFICINAS BIOCLIMÁTICAS CON FRÍO SOLAR SAN PEDRO DE ANES, SIERO PRINCIPADO DE ASTURIAS

Fecha: SEPTIEMBRE 2008

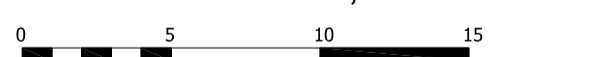
Revisión:

Contenido: PLANTA DE CUBIERTAS

Plano: ARQ 4

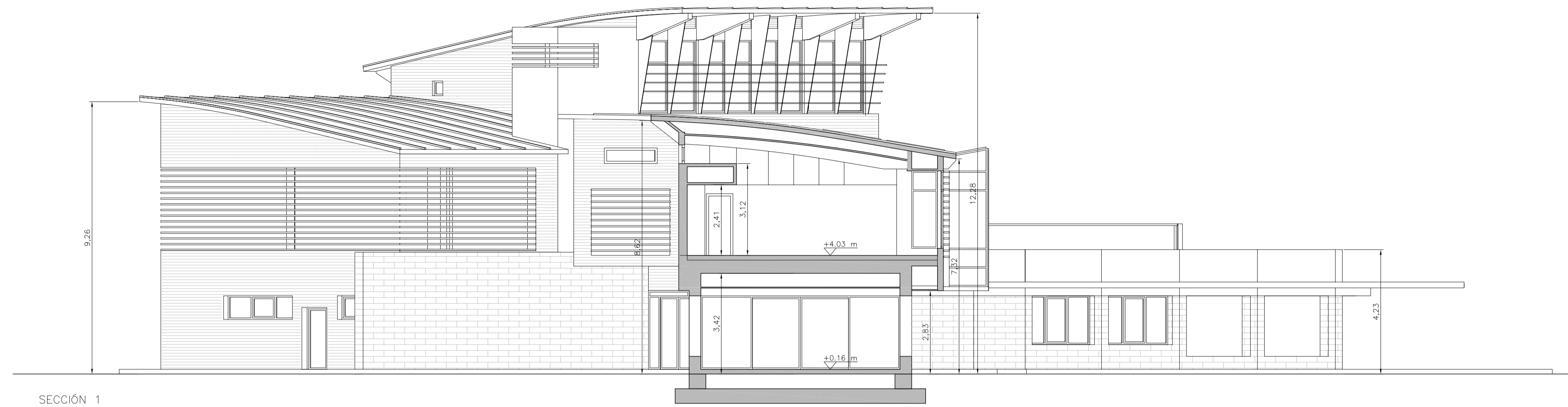
Sustituye:

Escala: A1 1/100; A3 1/200

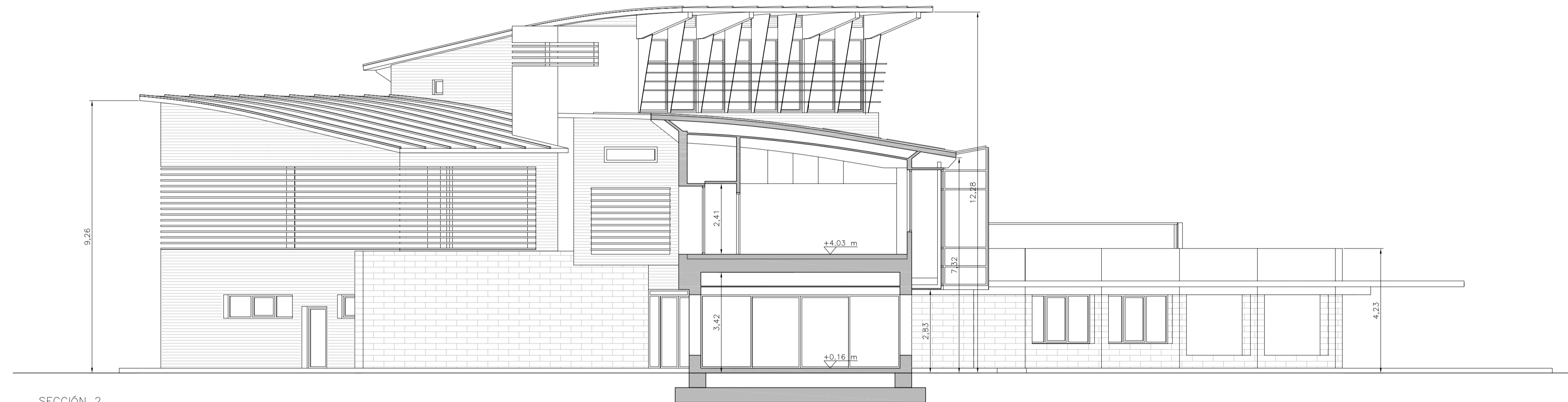
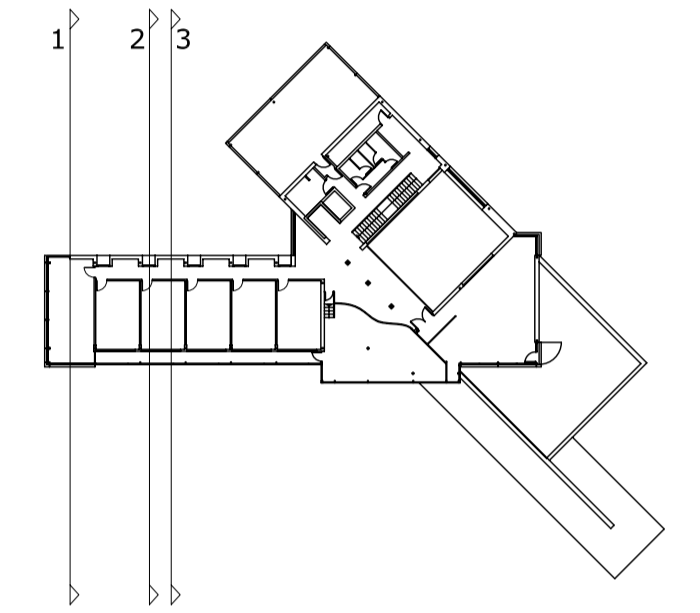


Arquitectos:

EMILIO MIGUEL MITRE
CARLOS EXPOSITO MORA



SECCIÓN 1



SECCIÓN 2



SECCIÓN 3

Promotor:



**DOCUMENTACIÓN
FINAL DE OBRA**

CONTENEDOR-DEMOSTRADOR
DE INVESTIGACIÓN
DE OFICINAS BIOCLIMÁTICAS CON FRÍO SOLAR
SAN PEDRO DE ANES, SIERO
PRINCIPADO DE ASTURIAS

Fecha: SEPTIEMBRE 2008

Revisión:

Contenido:

SECCIONES 1, 2 Y 3

Plano#: ARQ 05

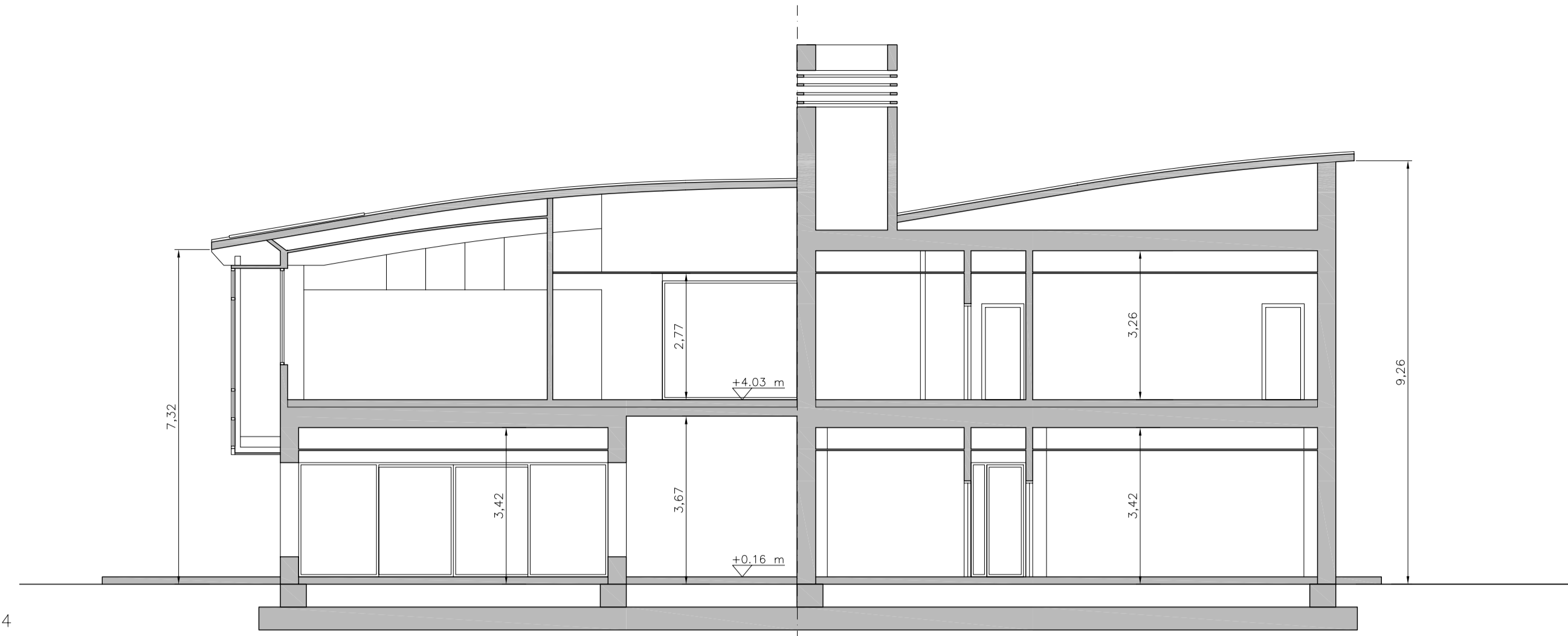
Sustituye:

Escala: 0 1 2 3 A1 1/100
A3 1/200

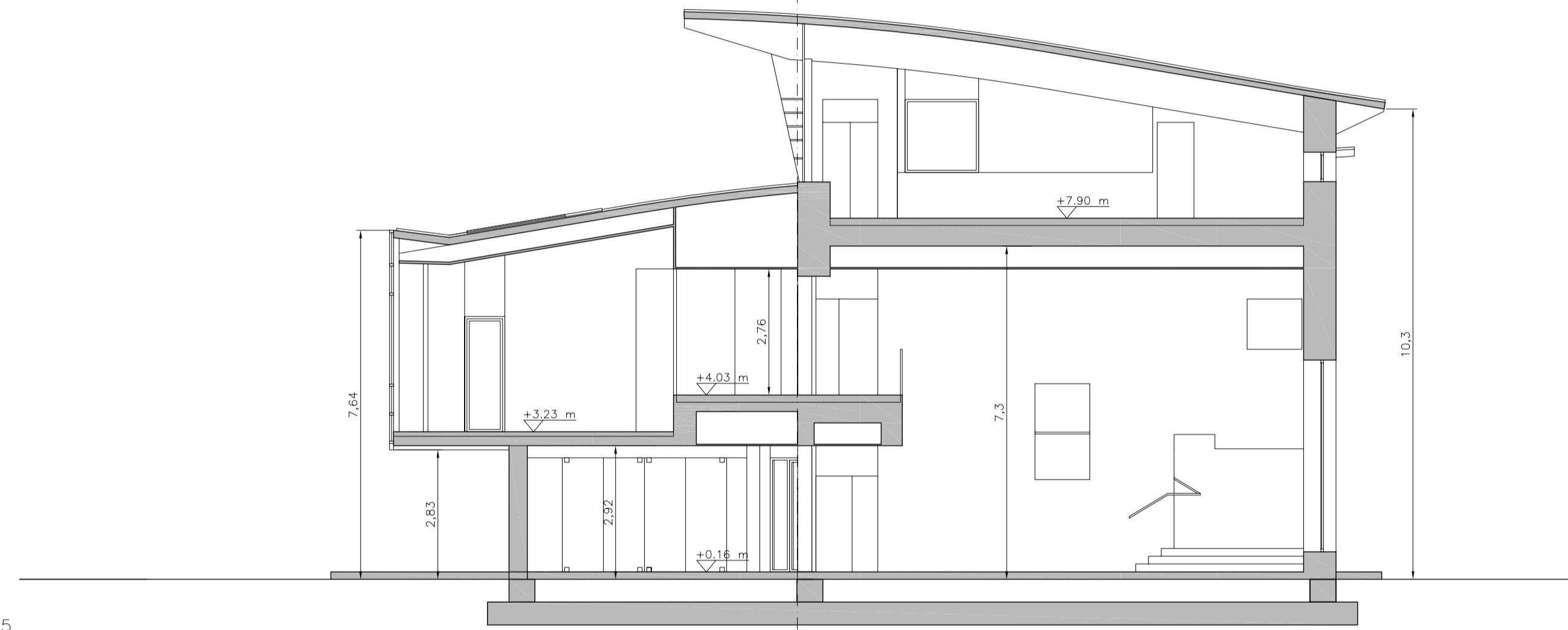
Arquitectos:

EMILIO MIGUEL MITRE
CARLOS EXPOSITO MORA

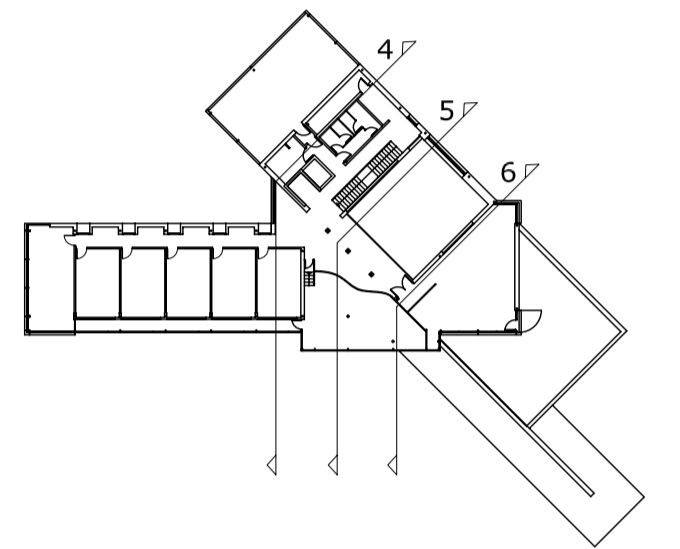
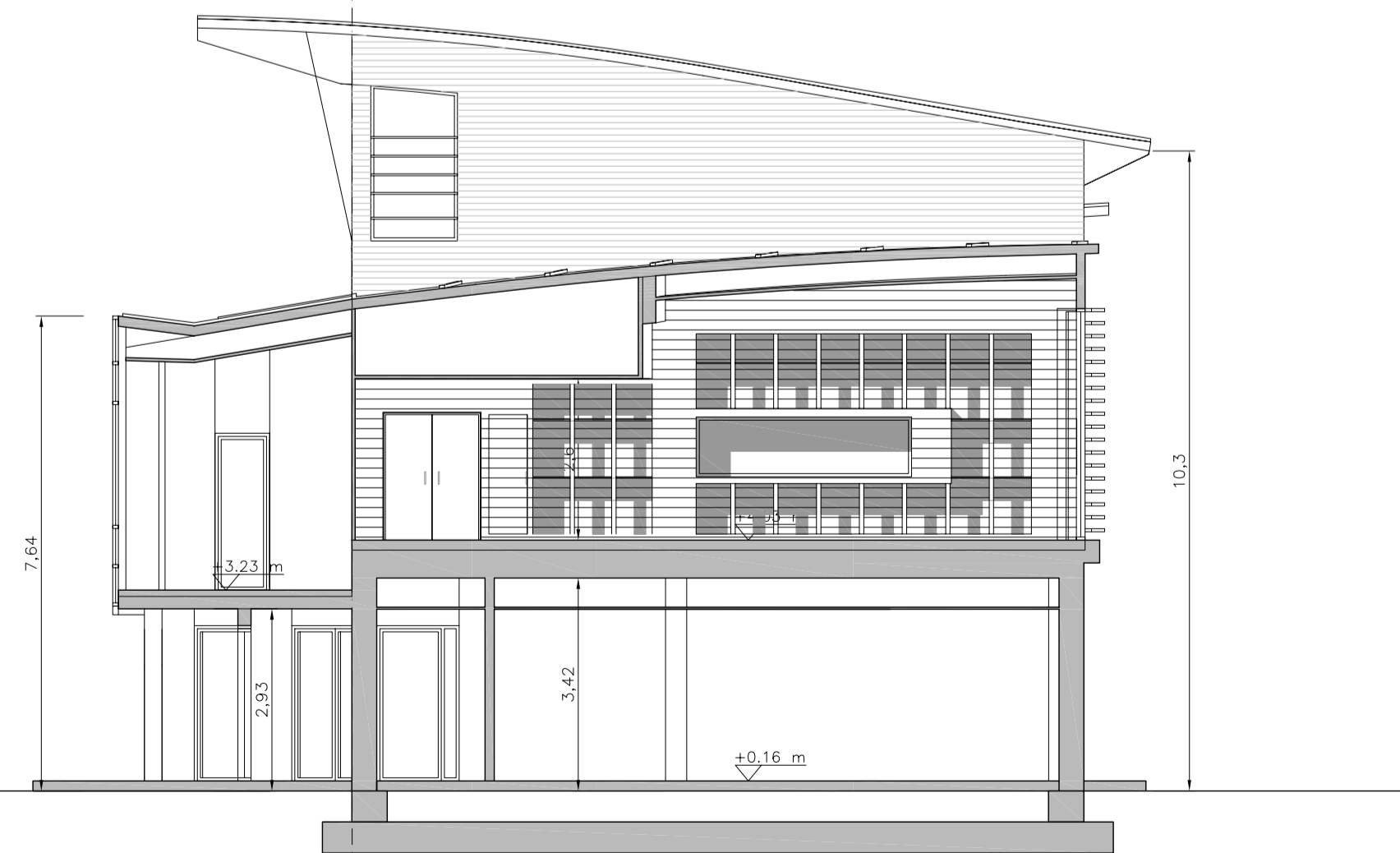
SECCIÓN 4



SECCIÓN 5



SECCIÓN 6



Promotor:



DOCUMENTACIÓN FINAL DE OBRA

CONTENEDOR-DEMOSTRADOR
DE INVESTIGACIÓN
OFICINAS BIOCLIMÁTICAS CON FRÍO SOLAR
SAN PEDRO DE ANES, SIERO
PRINCIPADO DE ASTURIAS

Fecha: SEPTIEMBRE 2008

Revisión:

Contenido:

SECCIONES 4, 5 Y 6

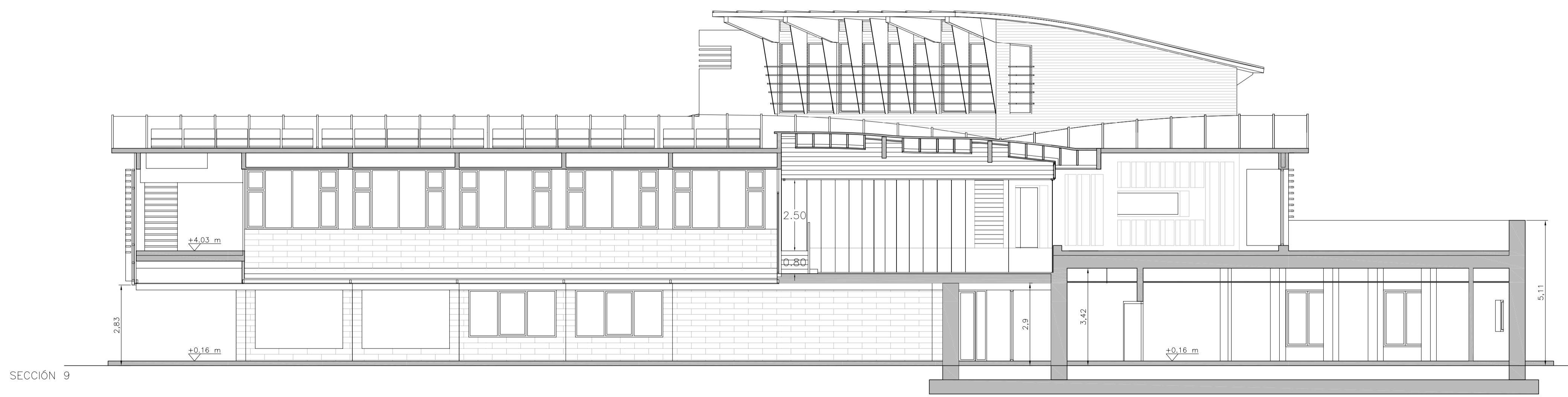
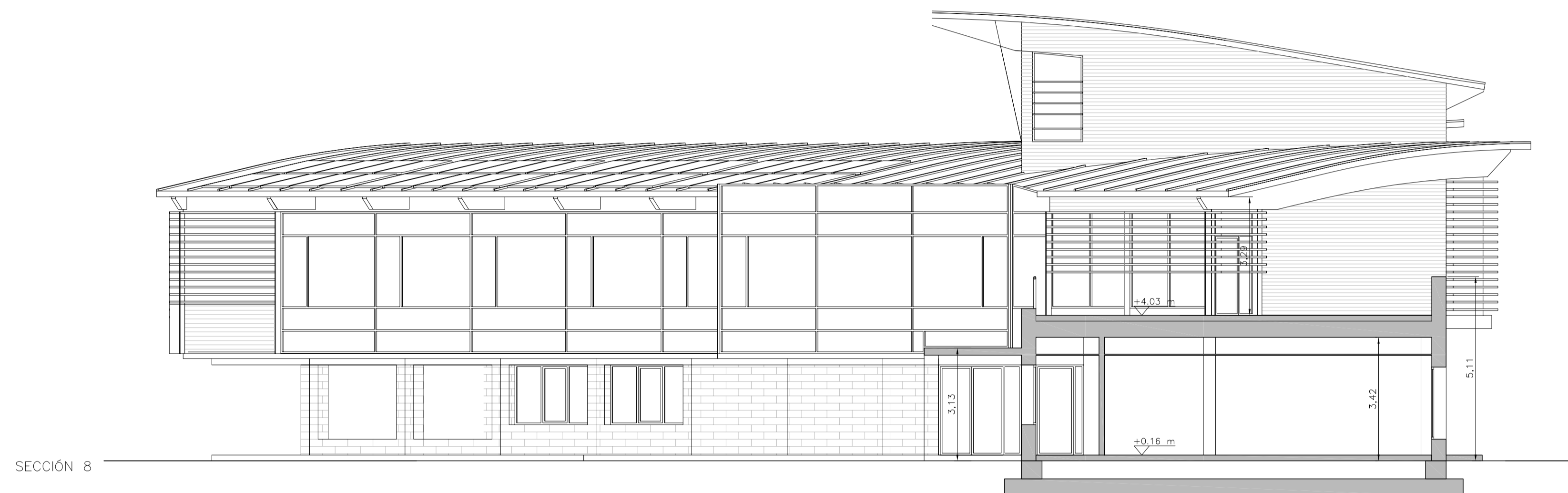
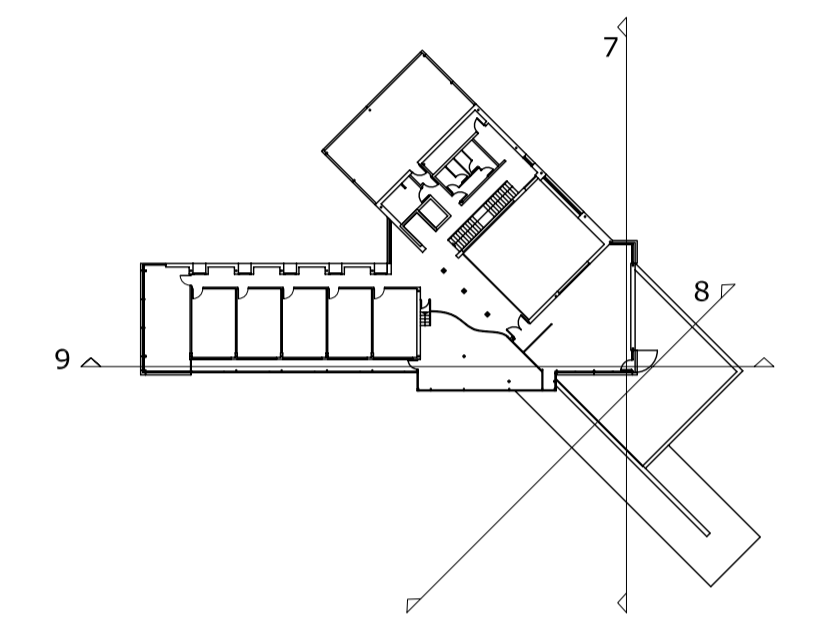
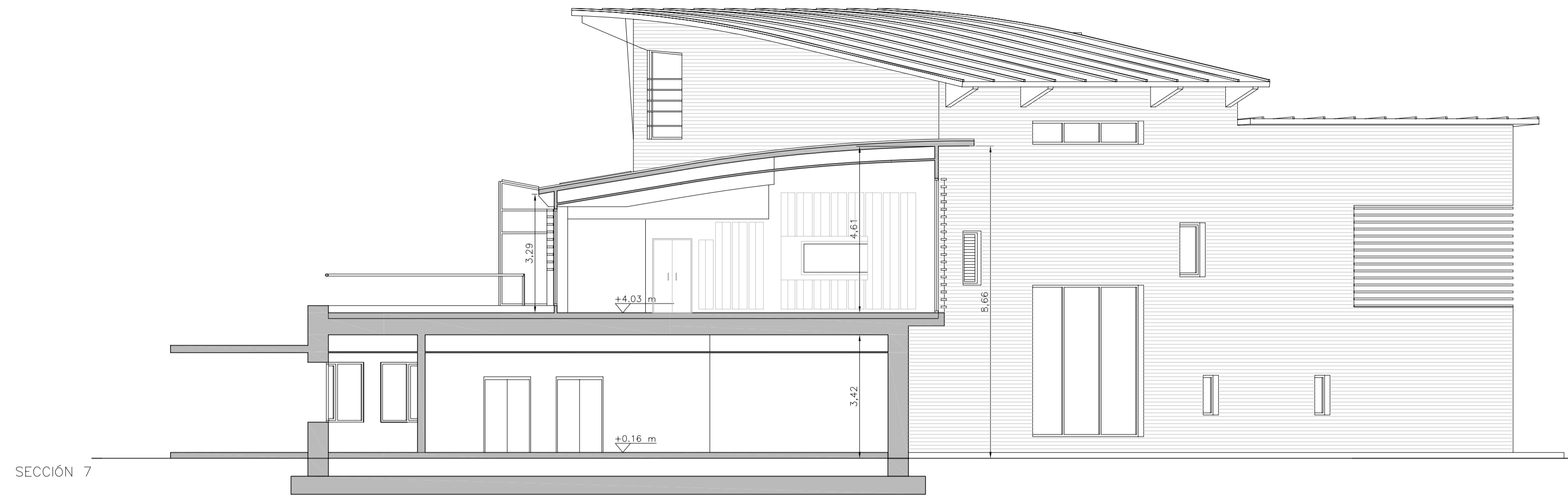
Plano#: ARQ 06

Sustituye:

Escala: 0 1 2 3
A1 1/100
A3 1/200

Arquitectos:

EMILIO MIGUEL MITRE
CARLOS EXPOSITO MORA



DOCUMENTACIÓN FINAL DE OBRA

CONTENEDOR-DEMOSTRADOR DE INVESTIGACIÓN DE OFICINAS BIOCLIMÁTICAS CON FRÍO SOLAR SAN PEDRO DE ANES, SIERO PRINCIPADO DE ASTURIAS

Fecha: SEPTIEMBRE 2008

Revisión:

Contenido:

SECCIONES 7, 8 Y 9

Plano#: ARQ 07

Sustituye:

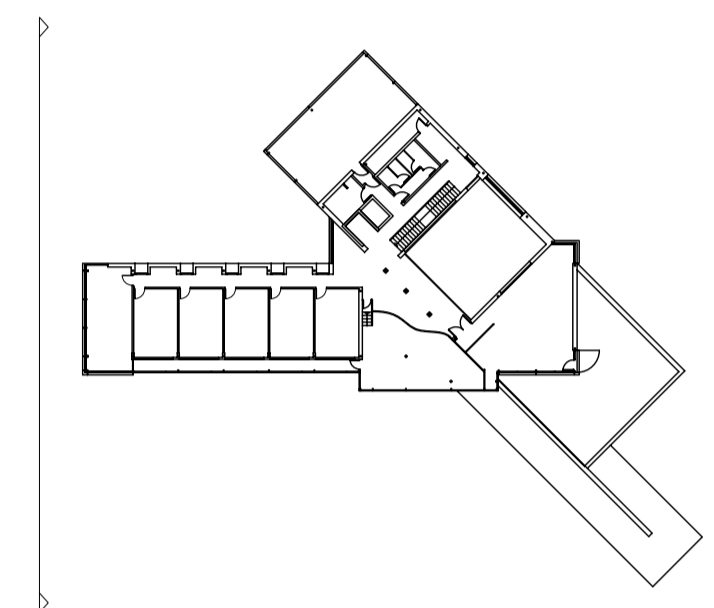
Escala: 0 1 2 3 A1 1/100 A3 1/200

Arquitectos:

EMILIO MIGUEL MITRE
CARLOS EXPOSITO MORA



ALZADO OESTE



ALZADO ESTE

Promotor:



**DOCUMENTACIÓN
FINAL DE OBRA**

CONTENEDOR-DEMOSTRADOR
DE INVESTIGACIÓN
DE OFICINAS BIOCLIMÁTICAS CON FRÍO SOLAR
SAN PEDRO DE ANES, SIERO
PRINCIPADO DE ASTURIAS

Fecha: SEPTIEMBRE 2008

Revisión:

Contenido:

ALZADOS OESTE Y ESTE

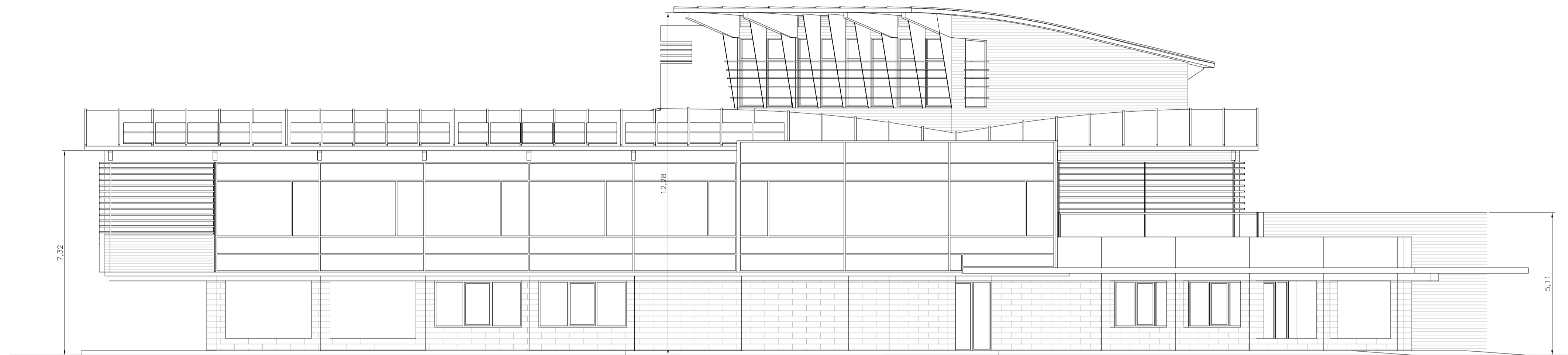
Plano#: ARQ 08

Sustituye:

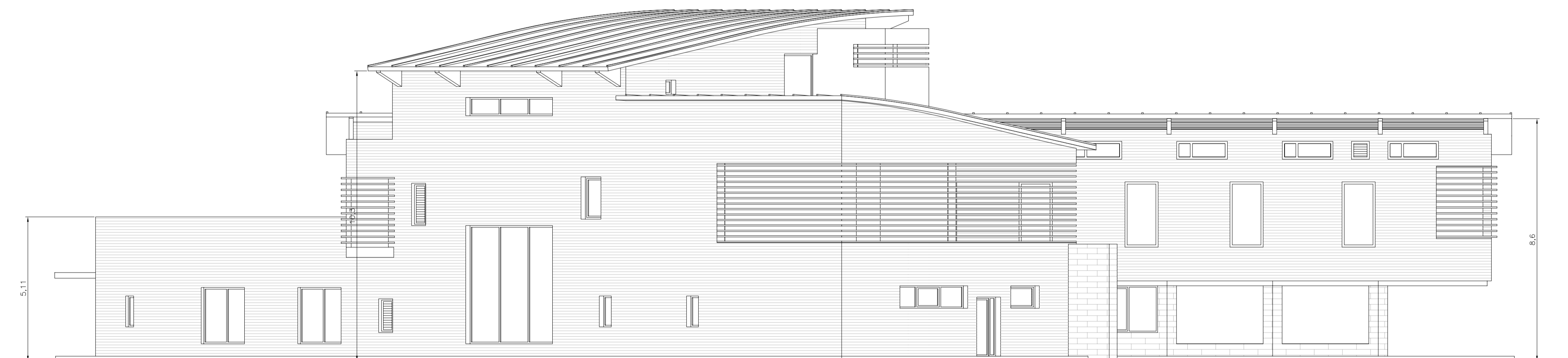
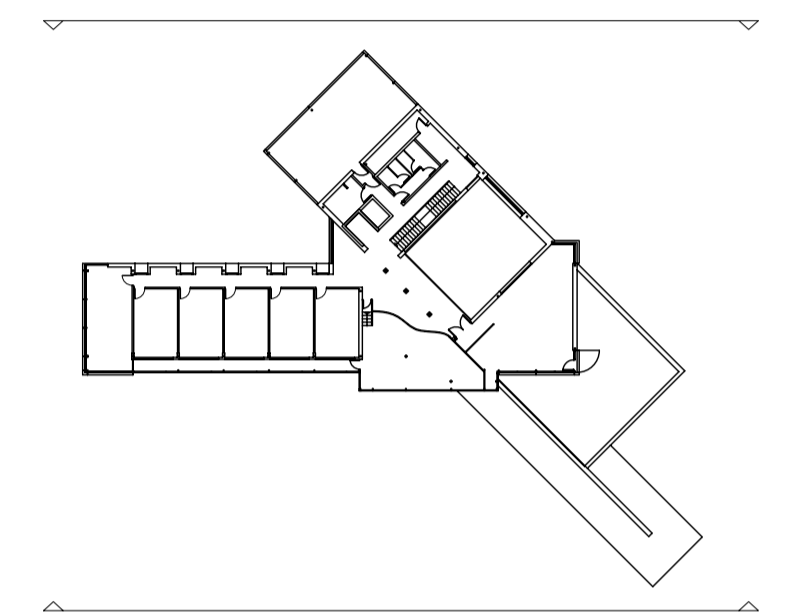
Escala: 0 1 2 3 A1 1/100
A3 1/200

Arquitectos:

EMILIO MIGUEL MITRE
CARLOS EXPOSITO MORA



ALZADO SUR



ALZADO NORTE

Promotor:



DOCUMENTACIÓN
FINAL DE OBRA

CONTENEDOR-DEMOSTRADOR
DE INVESTIGACIÓN
OFICINAS BIOCLIMÁTICAS CON FRÍO SOLAR
SAN PEDRO DE ANES, SIERO
PRINCIPADO DE ASTURIAS

Fecha: SEPTIEMBRE 2008

Revisión:

Contenido:

ALZADOS SUR Y NORTE

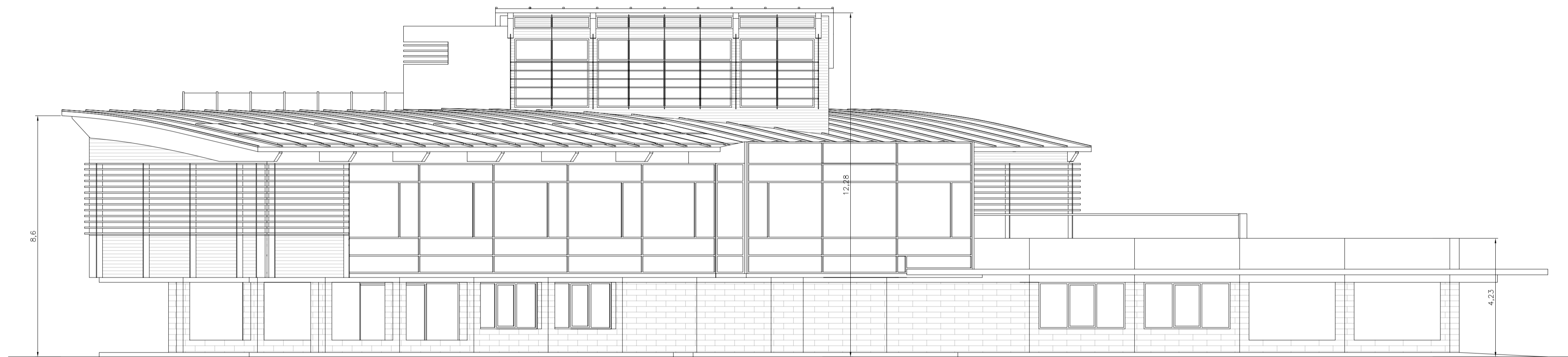
Plano#: ARQ 09

Sustituye:

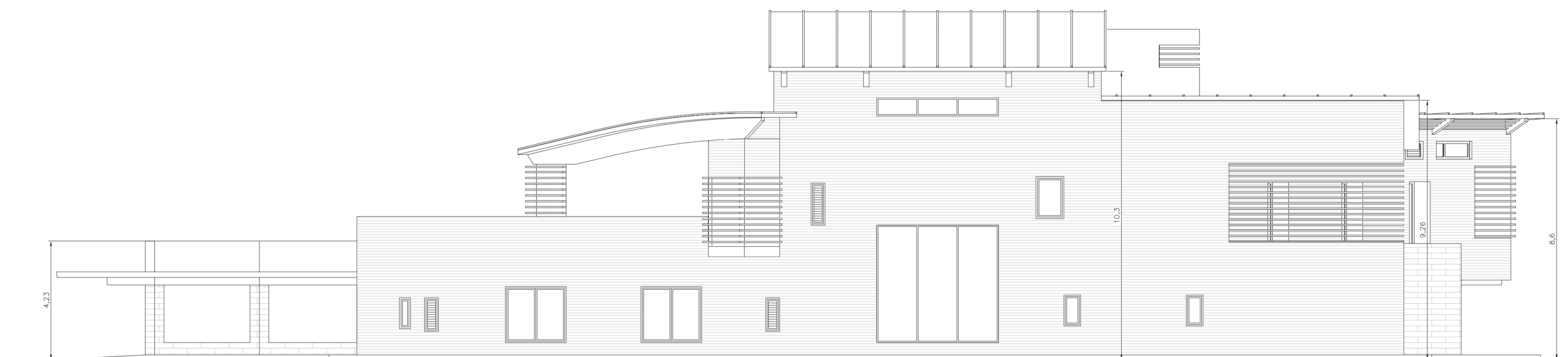
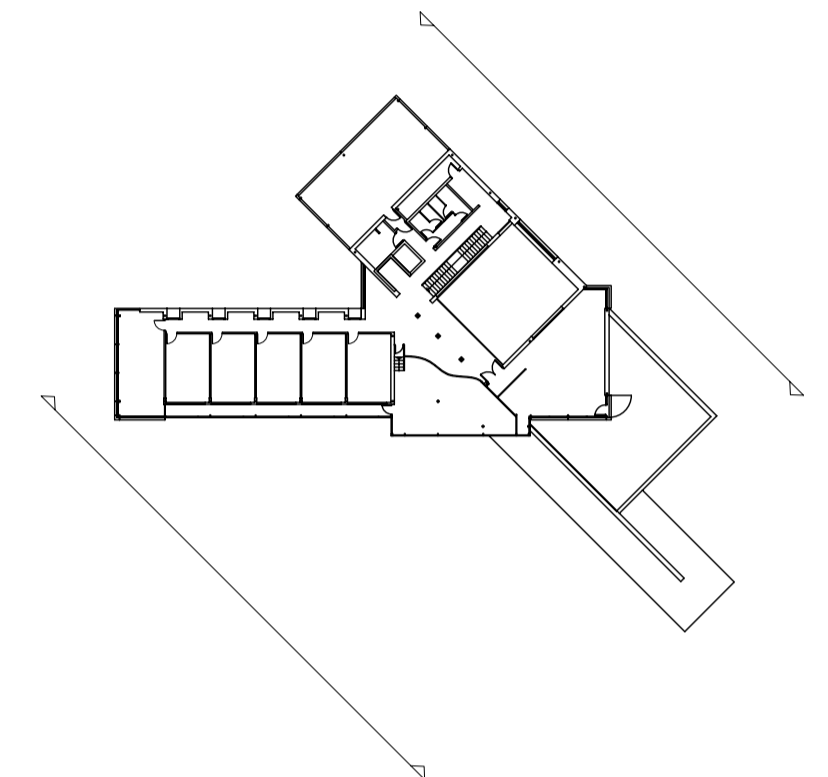
Escala: 0 1 2 3 A1 1/100
A3 1/200

Arquitectos:

EMILIO MIGUEL MITRE
CARLOS EXPOSITO MORA



ALZADO SUROESTE



ALZADO NORESTE

Promotor:



**DOCUMENTACIÓN
FINAL DE OBRA**

CONTENEDOR-DEMOSTRADOR
DE INVESTIGACIÓN
DE OFICINAS BIOCLIMÁTICAS CON FRÍO SOLAR
SAN PEDRO DE ANES, SIERO
PRINCIPADO DE ASTURIAS

Fecha: SEPTIEMBRE 2008

Revisión:

Contenido:

ALZADOS
SUROESTE Y NORESTE

Plano#: ARQ 10

Sustituye:

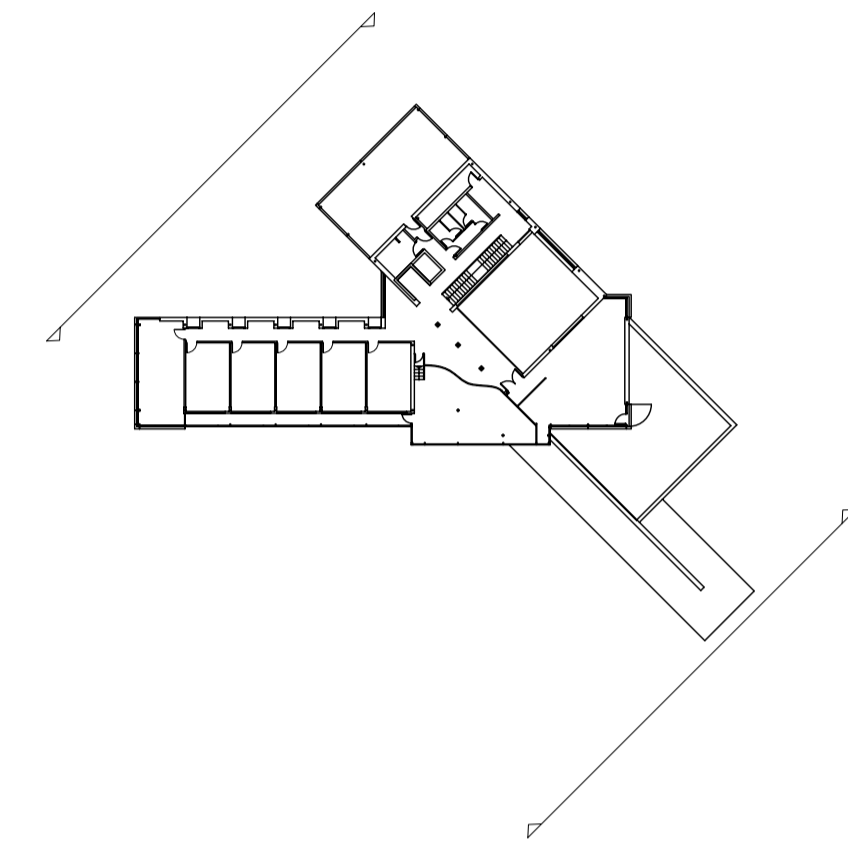
Escala: 0 1 2 3 A1 1/100
A3 1/200

Arquitectos:

EMILIO MIGUEL MITRE
CARLOS EXPOSITO MORA



ALZADO SURESTE



ALZADO NOROESTE

Promotor:



**DOCUMENTACIÓN
FINAL DE OBRA**

CONTENEDOR-DEMOSTRADOR
DE INVESTIGACIÓN
OFICINAS BIOCLIMÁTICAS CON FRÍO SOLAR
SAN PEDRO DE ANES, SIERO
PRINCIPADO DE ASTURIAS

Fecha: SEPTIEMBRE 2008

Revisión:

Contenido:

ALZADOS
SURESTE Y NOROESTE

Plano#: ARQ 11

Sustituye:

Escala: 0 1 2 3 A1 1/100
A3 1/200

Arquitectos:

EMILIO MIGUEL MITRE
CARLOS EXPOSITO MORA